



Association d'Aide à la Mobilité pour l' EMPLOI

Pourquoi l'association d'aide à la mobilité a été créée ?

Notre département offre une étendue géographique et des inégalités d'équipement de transport qui font que bien des personnes rencontrant des difficultés sociales et/ou professionnelles sont encore plus défavorisées que d'autres par rapport à leur possibilité d'accès à l'emploi.

Dans le sud de notre département, les zones d'activités où sont concentrés les emplois sont éloignées de nombreuses communes. Les types d'emploi offerts : bâtiment, travaux publics, restauration présentent des horaires peu adaptés aux horaires de transports en commun traditionnels.

Devant ce constat et dans le cadre du "Service public pour l'emploi" de l'arrondissement de Fontainebleau, en 2001, l'association "Orientation développement emploi" a proposé de créer "AAME 77", structure à vocation sociale ayant pour but de mettre des véhicules automobiles et cyclomoteurs à disposition du public n'ayant pas les moyens d'acquérir ou de louer un véhicule et pour lui permettre d'accéder à une insertion professionnelle.

Aujourd'hui 180 personnes ont pu accéder à un poste de travail ou une formation, notamment des jeunes suivis par la Mission locale.

Quelles sont les conditions pour pouvoir bénéficier de cette mise à disposition de véhicule ?

- Etre éloigné de tous moyens de transports en commun ou travailler avec des horaires incompatibles avec ces transports.
- Ne pas pouvoir acquérir ou louer un véhicule (voiture, cyclomoteur)
- Etre recommandé et présenté par un partenaire identifié comme prescripteur et pouvant être un référent social. La Mission locale, les CCAS, les UAS, les ANPE, les associations intermédiaires...
- Etre inscrit dans une démarche d'insertion professionnelle : emploi, formation ou rencontrer de grandes difficultés sociales.
- Adhérer à l'association pour louer le véhicule.

Chaque numéro de l'édition donnera **la parole aux jeunes** inscrits à la mission locale. Si vous aussi vous souhaitez apporter votre témoignage par rapport à votre parcours n'hésitez pas à nous contacter. Cette fois ce sont des jeunes qui ont été hébergés à la FOCEL qui nous donnent leur avis :

Paroles de jeunes

Je suis passé par différentes structures d'hébergement d'urgence depuis quelques années, et je m'adapte à chacune d'entre elles ; au CIS de Bois-le-Roi, on peut noter quelques différences comme le fait d'être avec des gens de notre âge, sans parler des locaux et des intervenants avec qui on se marre bien. Pour ma part, j'ai en plus la chance que le CIS m'embauche pour quelques mois depuis quelques semaines. Ne manque plus que le fait d'être logé pour que tout roule.

Daniel, 23 ans

Je suis à la FOCEL depuis le 5 décembre j'ai bien aimé qu'un formateur nous aide dans toutes les démarches. Ca m'a permis de trouver du boulot par internet, ce qui est beaucoup mieux. Ce qui n'est pas évident c'est de vivre en communauté. C'était un peu comme les vacances.

Chantal, 23 ans

Je suis arrivée presque au début de la mission d'accueil d'urgence et je suis toujours là. Alors quand je vois tout le monde partir en logement au FJT ou ailleurs, cela me fait de la peine parce que je me demande ce qu'il va m'arriver et le centre ferme dans deux semaines et je n'ai toujours pas de solutions de logement même si aujourd'hui je suis dans une plate-forme de réapprentissage des savoirs de base avec la mission locale. Je n'ai pas envie de ça ferme car on est bien à Bois-le-Roi. Et j'espère que ça va ouvrir l'année prochaine, même si j'espère ne pas être contrainte d'y retourner parce que je n'aurais toujours rien pour vivre. Le centre et toute l'équipe vont me manquer.

Vanessa, 19 ans

Les frais d'adhésion et de location peuvent-être pris en charge partiellement ou totalement par la structure dont dépend le référent social. La durée maximale de la location est de trois mois renouvelable une fois (location minimum une semaine).

Il vous suffit de contacter votre conseiller(e) à la Mission locale qui vous informera sur les démarches à suivre...

Contactez- nous :

- Au **01 64 28 51 58** si vous résidez sur l'une des communes des cantons suivants, Nemours, Lorrez le Bocage, Château Landon et la Chapelle la Reine.

- Au **01 64 23 55 80** si vous résidez sur l'une des communes des cantons de Fontainebleau et Moret s/Loing.

Equipe de rédaction : Florence Milleville, Marie-Laure POYER, Séverine VORIN
Chargée de communication : Nadine Baylet



île de France



Siège :
17 rue des Tanneurs
77140 NEMOURS

Antenne :
37 rue Lara
77430 CHAMPAGNE/SEINE

Les échos de la Mission Locale

Besoin de se déplacer ?
Une réponse : **AAME 77**

Envie de partir... en Europe

Vous avez entre 16 et 25 ans

Partez à la découverte de l'Europe et à la rencontre des Européens. Accompagnement pour départ individuel. Organisation de départ de groupes à vocation sociale.

Renseignements au :
01 64 23 55 80

Envie de changer d'air ?
Un été en Estonie avec la Mission Locale

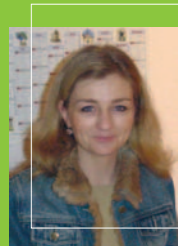
La Mission Locale en quelques chiffres

La Mission Locale étend sa zone d'influence à tout l'arrondissement de Fontainebleau à la croisée de trois départements et trois régions. Cet emplacement géographique offre une ouverture et un champs des possibles que nous souhaiterions explorer avec vous.

Ces perspectives permettent d'évoquer la mobilité qui est au cœur de nos préoccupations. Tant pour les raisons énoncées plus haut que pour une conjoncture économique nécessitant souvent une recherche d'emploi extra départementale voire régionale voire encore internationale.

La Mission Locale souhaite accompagner et préparer ce travail et surtout faire d'une faiblesse un réel atout, une force pour notre public qui ne peut qu'être valorisé par une espérance de mobilité géographique. Cette seconde parution des "Echos de la Mission Locale" vous permettra de découvrir un panel des offres de services proposées dans le cadre de l'accès à la mobilité.

Loin d'être exhaustive cette liste mérite d'être enrichie grâce à vos propres expériences.



Kysia DORIZON
Directrice de la Mission Locale de la Seine et du Loing

Référence Justice

Claudine CARABASSE référente justice est à disposition du public soumis à un suivi justice. Auprès de cette conseillère vous trouverez conseils et outils nécessaires à votre réinsertion socioprofessionnelle.

Atelier Santé

Référente Corinne PRUNET

Le 1^{er} vendredi de chaque mois, un atelier peut répondre à vos préoccupations liées à la santé. Echange sur des thèmes variés tels que : l'alimentation, déprime, IVG, sexualité, hygiène de vie...

Forum Métiers

Le 8 mars dernier s'est déroulé un forum métiers au Collège Arthur Rimbaud proposant un élargissement des choix professionnels à travers la présence et les témoignages de 42 exposants représentant des métiers peu ou mal connus. Environ 1000 jeunes ont bénéficié de cette action.

La Mission Locale en quelques Chiffres

En 2002, la Mission Locale suivait 544 jeunes, en 2005 elle en a accueilli 1 616 répartis comme suit :

	Homme	Femme	Total	% 2005	% 2004
16/17 ans	41	45	86	5,32%	19,00%
18/21 ans	448	367	815	50,43%	52,00%
22/25 ans	346	369	715	44,25%	29,00%
Total	835	781	1616	100,00%	100,00%

Pour 65 % d'entre eux la première demande portant sur la formation, 23 % visait l'emploi direct, 6 % cherchait un contrat en alternance alors que 6 % suscitait une aide financière.

248 jeunes ont bénéficié d'un don du FAJ, 414 personnes ont participé à un atelier interne de la Mission Locale. Sur l'année, 375 personnes ont été orienté en formation, 380 ont obtenu un emploi.

Côté Entreprise

Vous êtes titulaire du BAFA et vous souhaitez travailler cet été.

Madame Patricia PARONETTO vous mettra en contact avec des structures à la recherche d'animateurs.

Vous pouvez dès maintenant lui déposer votre CV à la Mission Locale.



Envie de partir...

En Europe

Vous avez entre 16 et 25 ans

Partez à la découverte de l'Europe et à la rencontre des Européens. Accompagnement pour départ individuel. Organisation de départ de groupes à vocation sociale.

Renseignements au : 01 64 23 55 80



En août 2006, la Mission Locale donnera l'opportunité à huit jeunes gens de participer à une expérience unique.

En effet, dans le cadre d'un échange européen en partenariat avec l'agence française pour les programmes européens jeunesse à la rencontre de jeunes estoniens à Vastselina.

Si l'objectif premier pour le public est de prendre conscience de l'environnement européen en découvrant la réalité culturelle économique et sociale d'un autre pays, c'est aussi l'occasion de manière ludique et conviviale de se confronter à l'inconnu, de rencontrer d'autres jeunes sans préjugés et d'enrichir son capital de connaissances et d'expériences, en perspective d'impulser un nouveau départ dans leur parcours d'insertion professionnelle.

L'idée de départ est basée sur l'interactivité et l'envie de se rencontrer et agir ensemble sur des actions communes. Ainsi chaque groupe participe à des activités préparatoires dans son pays en amont de la rencontre. A ce titre, les jeunes de la Mission Locale crée un blog sur internet leur permettant de communiquer sur leur action et participe à un atelier de conversation anglaise tous les mercredis soirs. Ils préparent également un séjour de cohésion de trois jours en France préalable avant le grand départ.



Mais aussi

En participant à l'atelier culture vous pouvez être

accompagnés dans le montage de votre projet vacances en départ autonome.

Opération "Sac ados"

Tous jeunes de 18/25 ans inscrits à la Mission Locale peuvent préparer un départ seul ou en groupe pour n'importe quelle destination en France. Si votre projet est retenu par la commission vacances ouvertes on vous délivrera un sac à dos contenant une aide de 130 € sous forme diverse.

Parcours Vacances

Dans le même esprit que l'opération "Sac ados" un jury de la Mission Locale délivrera 10 bourses parcours vacances (150€ en chèques vacances) à des jeunes inscrits sur le programme CIVIS (contrat insertion vie sociale) et qui auront élaboré leur projet dans le cadre de l'atelier culture.

Pour plus d'infos contactez votre conseiller à la Mission Locale.

1 idée + 1 envie = 1 sortie

Organisez votre sortie sur des thèmes variés (théâtre, musée, sport, etc...) lors de l'Atelier Culture.



Le 2^{ème} vendredi de chaque mois à Nemours et le 4^{ème} vendredi à Champagne-sur-Seine



Renseignements au : 01 64 23 55 80